

AGA – Letiště s.r.o.

PROFIL SPOLEČNOSTI

Založení a charakteristika společnosti:

- Společnost AGA-Letiště s.r.o. byla založena pracovníky bývalého Vojenského projektového ústavu Praha z ateliéru specializovaného na letiště a letecké stavby a samostatnou činnost zahájila 1.10.1992. Hlavní zaměření společnosti je komplexní předprojektová, projektová, konzultační a inženýrská činnost v oblasti výstavby letišť civilních i vojenských, dopravních staveb a v oblasti výstavby pozemních a inženýrských objektů.
- Nejvyšším orgánem společnosti je valná hromada společníků, kterou tvoří čtyři fyzické osoby. Společnost má 27 zaměstnanců a disponuje okruhem stabilních subdodavatelů geodetických a projektových prací.

PROFIL SPOLEČNOSTI

Přehled poskytovaných hlavních služeb:

Projektová kancelář AGA-Letiště, s.r.o. se zabývá poskytováním zejména těchto služeb:

- projektové (studie, územně plánovací dokumentace, dokumentace pro územní řízení, stavební řízení, výběr dodavatele a realizaci stavby, autorský dozor)
- autorizační
- konzultační (zejména v oboru leteckých staveb, vybavení a provozu letišť a konstrukce letištních a silničních vozovek)
- expertizy a oponentury
- inženýrské (projednání dokumentace, obstarání územního rozhodnutí a stavebního povolení, technický dozor)
- typizační a normotvorné v oblasti:
 - letišť klasických i vrtulníkových (civilních i vojenských)
 - dopravních staveb (dálnice, silnice, mosty, tunely)
 - pozemních staveb a účelových zařízení
 - inženýrských sítí

PROFIL SPOLEČNOSTI

Certifikáty, oprávnění:

- Osvědčení o autorizaci - autorizovaný inženýr pro dopravní stavby
- Osvědčení o autorizaci - autorizovaný architekt
- Certifikát č. CZ - 2088/2008 potvrzující shodu systému řízení jakosti pro projektování dopravních, pozemních a inženýrských staveb a související inženýrské služby v oblasti zabezpečující územní rozhodnutí a stavební povolení s ČSN EN ISO 9001 : 2000
- Oprávnění úřadu pro civilní letectví ČR č. L-P5-02/02 z 1.4. 2004 k projektování instalace leteckých pozemních zařízení



VYBRANÉ REFERENČNÍ STAVBY

Letecké stavby:

- Letiště Praha Ruzyně – Oprava RWY 06/24 a RWY 13/31
- Letecké základny AČR – Dostavba letištní infrastruktury
- Letiště Praha Ruzyně – Plocha pro Cargo terminál
- Letiště Praha Kbely – Rekonstrukce RWY
- Sliač – Rekonstrukce vzletové a přistávací dráhy

Letiště Praha Ruzyně – Oprava RWY 06/24 a 13/31



Oprava středního pásu RWY 06-24 asfaltovým souvrstvím za účelem opravy nejvíce exponovaných a porušených desek RWY.

Stupeň: Dokumentace pro realizaci stavby
Investor: Letiště Praha s.p. (dříve Česká správa letišť s.p.)
Inv. náklady: 97 mil. CZK

Letecké základny AČR – dostavba letištní infrastruktury

- letištní světelné vybavení
- rekonfigurace RWY
- platformy letounů
- platforma pro údržbu letadel
- sklad tekutého kyslíku
- brzdící záchytné zařízení

Stupeň:

- TBCE (odhad nákladů),
- Dokumentace pro územní řízení,
- Dokumentace pro stavební povolení,
- Dokumentace pro realizaci stavby

Investor: AČR
Inv. náklady: 624 mil. CZK



Letecké základny AČR – dostavba letištní infrastruktury



Světelná přibližovací soustava

Letecké základny AČR – dostavba letištní infrastruktury



Výstavba hangáru a manipulační plochy

Letecké základny AČR – dostavba letištní infrastruktury



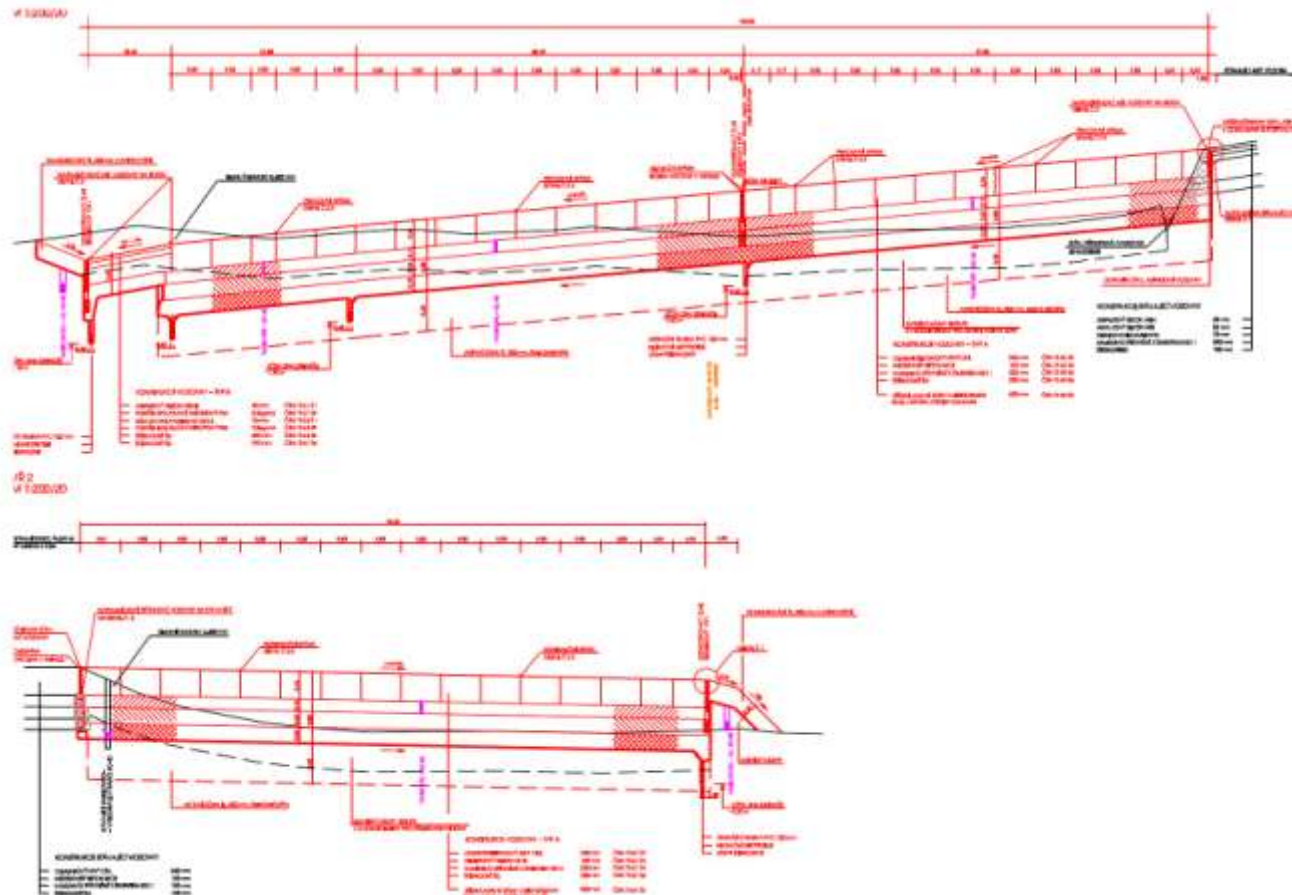
Výstavba platformy letounů

Letiště Praha Ruzyně



Plocha pro Cargo terminál

Letiště Praha Ruzyně



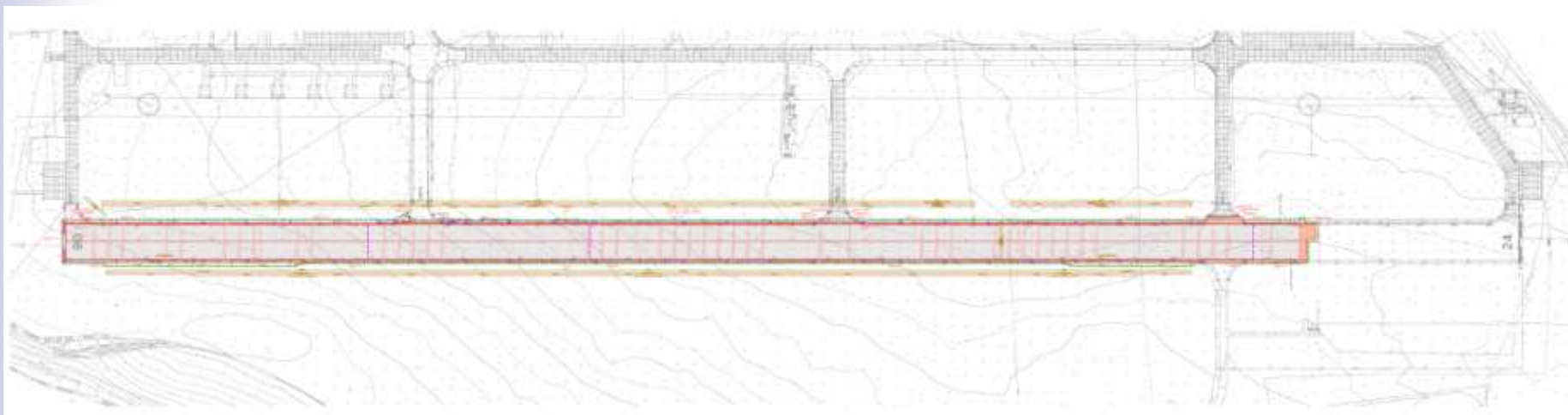
Vzorové řezy plochy pro Cargo terminál

Letiště Praha Ruzyně



Realizace plochy pro Cargo terminál

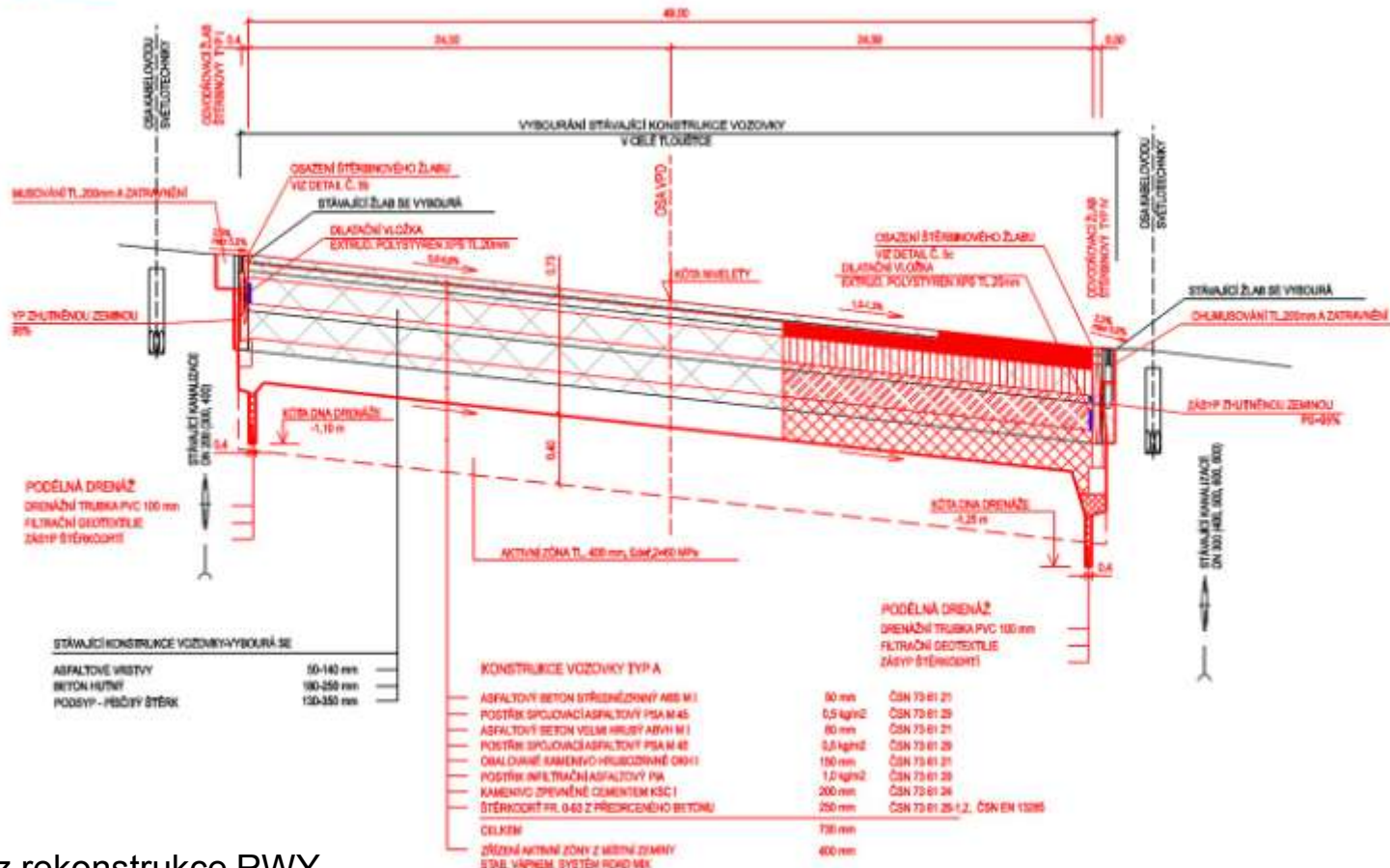
Letiště Praha Kbely



Rekonstrukce RWY

Letiště Praha Kbely

VŘ 1
M 1:200/20



Vzorový řez rekonstrukce RWY

Letiště Praha Kbely



Realizace rekonstrukce RWY

Sliač – Rekonstrukce vzletové a přistávací dráhy



Stavba řeší stávající nevyhovující stavebně-technický stav provozních ploch letiště, tzn. zpevněné RWY a travnatých ploch, světelného vybavení a dešťové kanalizace.

Stupeň: Dokumentace pro stavební povolení,
Dokumentace pro realizaci stavby

Investor: Ministerstvo obrany SR

Inv. náklady: 984 mil. Sk

VYBRANÉ REFERENČNÍ STAVBY

Pozemní stavby:

- Rekonštrukcia a dostavba terminálu letiska M.R.Štefánika v Bratislave
- Hangár ABS Jets, a.s. na letišti Praha-Ruzyně
- Letiště Pardubice-zastavovací areál veřejné části
- ...

Rekonštrukcia a dostavba terminálu letiska M.R.Štefánika v Bratislave



Náplní akce je komplexní rekonstrukce stávající odbavovací budovy, dostavba nové části odbavovací budovy, kompletní dopravní řešení prostoru přednádraží a úprava odbavovací plochy letiště.

Stupeň: Dokumentace pro územní řízení, stavební povolení a tendrová
Investor: -
Inv. náklady: 2,9 mld. SKK

Rekonštrukcia a dostavba terminálu letiska M.R.Štefánika v Bratislave



Náplní akce je komplexní rekonstrukce stávající odbavovací budovy, dostavba nové části odbavovací budovy, kompletní dopravní řešení prostoru přednádraží a úprava odbavovací plochy letiště.

Stupeň: Dokumentace pro územní řízení, stavební povolení a tendrová
Investor: -
Inv. náklady: 2,9 mld. SKK

Rekonštrukcia a dostavba terminálu letiska M.R.Štefánika v Bratislave



Náplní akce je komplexní rekonstrukce stávající odbavovací budovy, dostavba nové části odbavovací budovy, kompletní dopravní řešení prostoru přednádraží a úprava odbavovací plochy letiště.

Stupeň: Dokumentace pro územní řízení, stavební povolení a tendrová

Investor: -

Inv. náklady: 2,9 mld. SKK

Hangár ABS Jets, a.s. na letišti Praha-Ruzyně



Projekt řeší hangár pro malá dopravní letadla (opravy a hangárování) v prostoru areálu letiště Praha-Ruzyně, včetně souvisejících letištních ploch, komunikací a napojení na inženýrské sítě.

Stupeň: Studie, dokumentace pro územní rozhodnutí, stavební povolení a tendrová
Investor: -
Inv. náklady: 340 mil. CZK

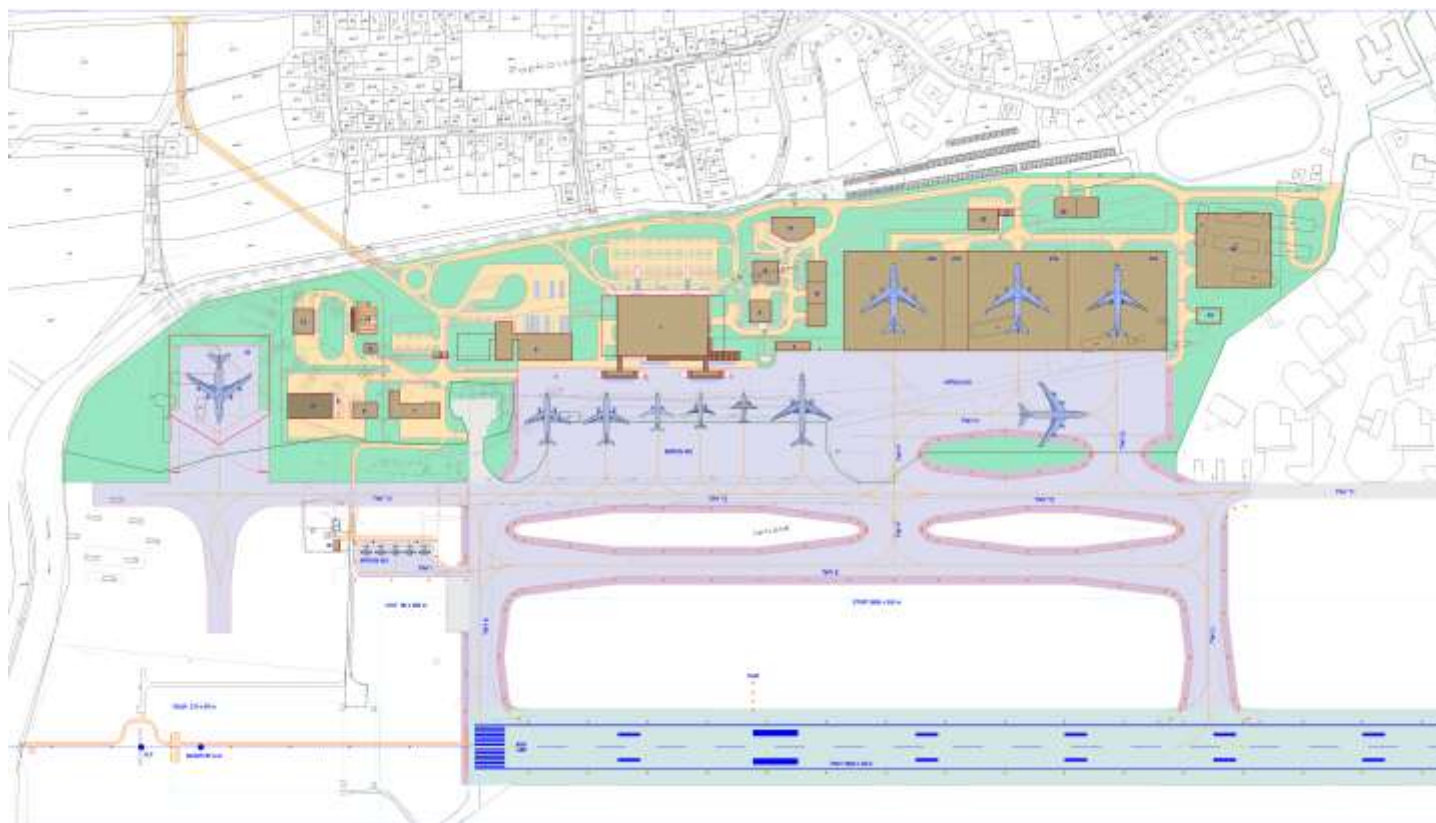
Hangár ABS Jets, a.s. na letišti Praha-Ruzyně



Projekt řeší hangár pro malá dopravní letadla (opravy a hangárování) v prostoru areálu letiště Praha-Ruzyně, včetně souvisejících letištních ploch, komunikací a napojení na inženýrské sítě.

Stupeň: Studie, dokumentace pro územní rozhodnutí, stavební povolení a tendrová
Investor: -
Inv. náklady: 340 mil. CZK

Letiště Pardubice-zastavovací areál veřejné části



Účelem studie je zmapování problematiky související s výstavbou zastavovacího areálu veřejné části letiště, dostavbou a rekonstrukcí pohybových ploch letiště a dovybavením letiště pro potřeby civilního letového provozu.

Stupeň: Studie
Investor: -
Inv. náklady: 4 237 mil. CZK

Letiště Pardubice-Terminál



Projekt řeší terminál pro odbavování cestujících včetně přilehlých letištních odbavovacích ploch, komunikací a napojení na inženýrské sítě.

Stupeň: Studie, dokumentace pro územní rozhodnutí, stavební povolení a tendrová
Investor: -
Inv. náklady: 900 mil. CZK

VYBRANÉ REFERENČNÍ STAVBY

Ostatní stavby:

- R6 Park v Jenči
- Chodovská radiála – zkapacitnění
- Vysoký Újezd – technická infrastruktura
- Zkapacitnění silnice I/7 Slaný-hranice Středočeského kraje
- ...

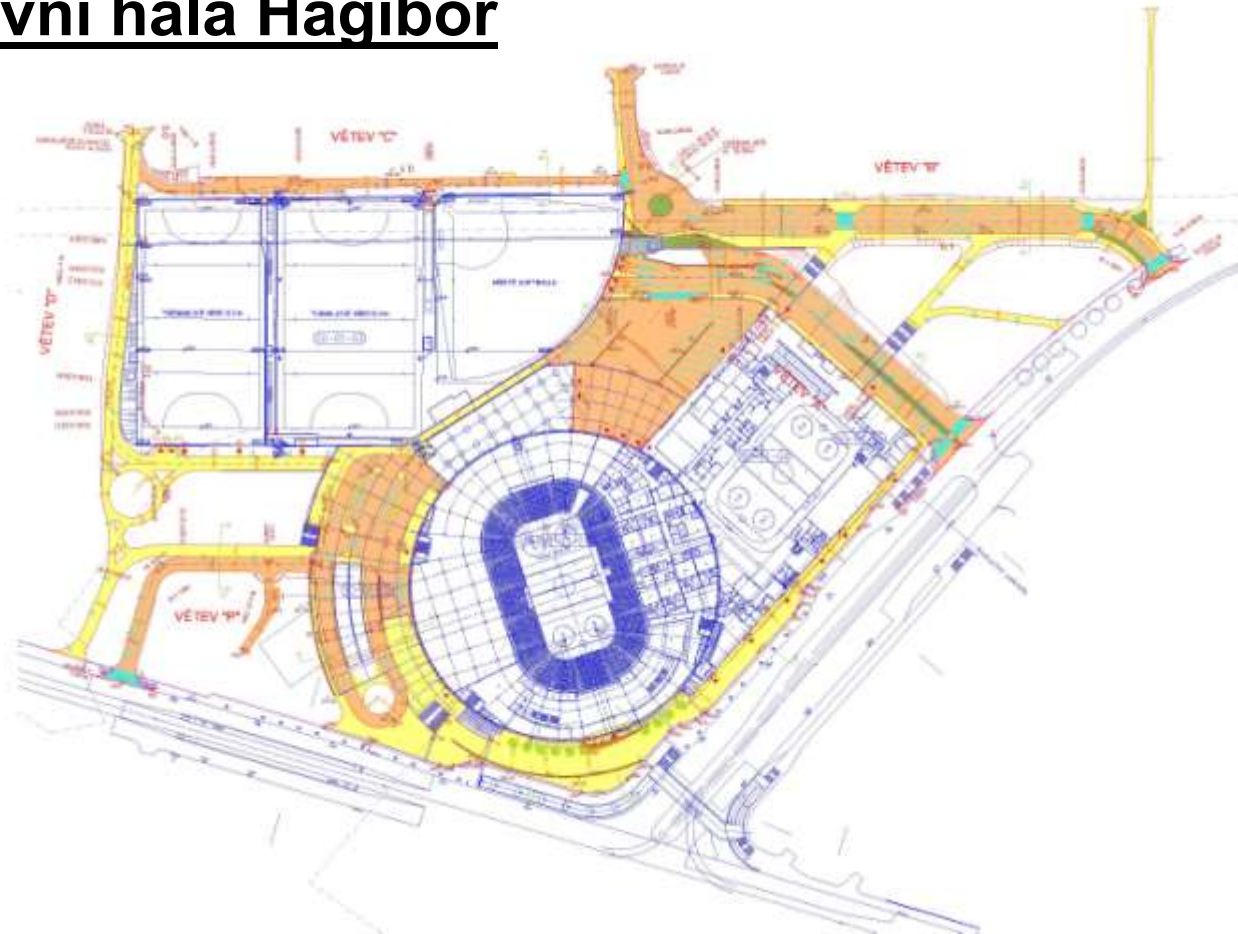
R6 Park v Jenči



Náplní akce je dopravní řešení komerčního areálu R6 Park včetně napojení na stávající dopravní síť.

Stupeň: Dokumentace pro stavební povolení
Investor: Skanska R6 Logistics Park, a.s.
Inv. náklady: -

Sportovní hala Hagibor



Řešení parkování pro víceúčelovou sportovní halu se sportovišti (fotbal, pozemní hokej, softball) na střeše garáží s využitím mezi akcemi v hale pro parkoviště P+R.

Stupeň:	Dokumentace pro územní rozhodnutí, dokumentace pro stavební povolení
Investor:	Arena Hagibor a.s.
Inv. náklady:	570 mil. CZK

Chodovská radiála – zkapacitnění

Stavba řeší prodloužení a úpravu stávající komunikace Chodovská radiála v Praze 4 ve vazbě na nově budované multifunkční městské centrum Praha Jih Chodov.

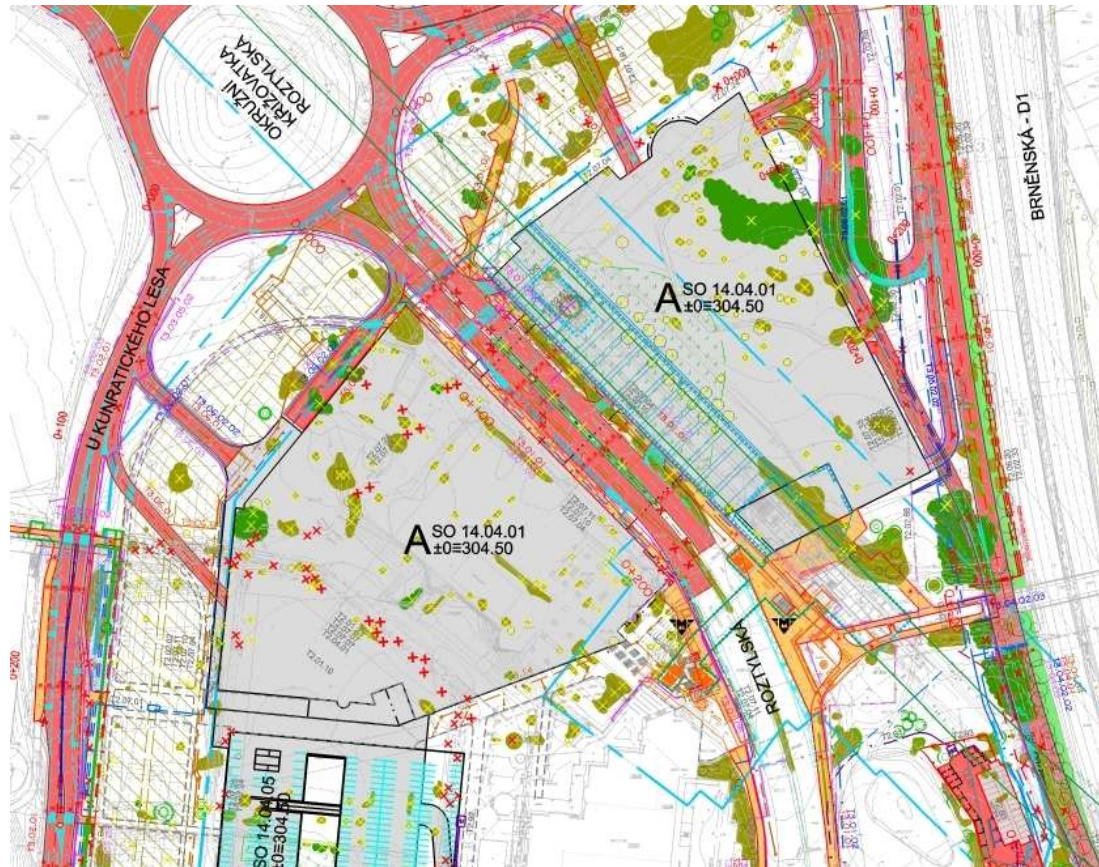
Stupeň:

- Dokumentace pro stavební povolení,
- Dokumentace pro výběr zhotovitele,
- Dokumentace pro realizaci stavby

Investor: Magistrát hl. města Prahy
Inv. náklady: 170 mil. CZK



Chodovská radiála – zkapacitnění



Stavba řeší prodloužení a úpravu stávající komunikace Chodovská radiála v Praze 4 ve vazbě na nově budované multifunkční městské centrum Praha Jih Chodov.

Stupeň: Dokumentace pro stavební povolení,
Dokumentace pro výběr zhotovitele,
Dokumentace pro realizaci stavby

Investor: Magistrát hl. města Prahy

Investiční náklady: 170 mil. CZK

Vysoký Újezd – technická infrastruktura



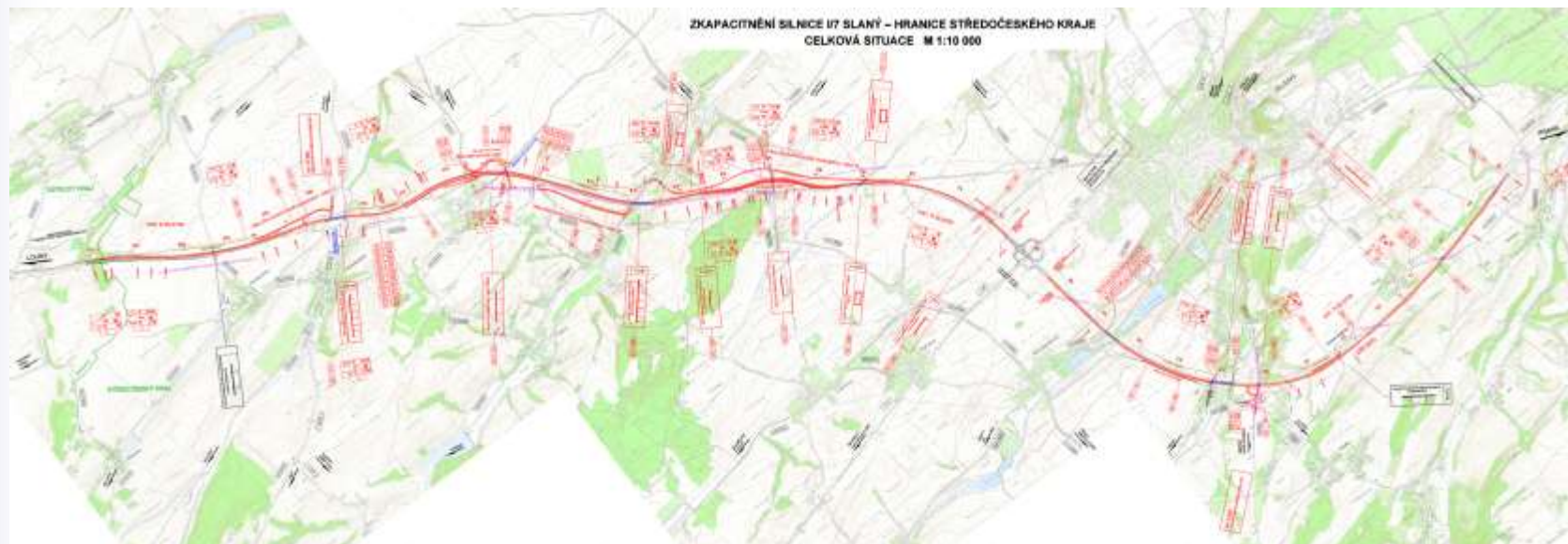
Akce řeší nový komunikační systém včetně technické infrastruktury pro budoucí výstavbu 626-ti rodinných domů.

Stupeň: Dokumentace pro územní řízení,
Dokumentace pro stavební povolení

Investor: ICKM Real Estate

Inv. náklady: 700 mil. CZK

Zkapacitnění silnice I/7 Slaný-hranice Středoč. kraje



Stavba řeší zkapacitnění stávající silnice I/7 dobudováním nového jízdního pásu na kategorii R25,5/100 včetně odvodnění, mostních objektů a přeložek stávajících komunikací.

Stupeň:	Investiční záměr
Investor:	Ředitelství silnic a dálnic ČR
Inv. náklady:	2 150 mil. CZK

KONTAKTY

- Sídlo: Jenečská 885, 253 01 Hostivice, ČR
- Kancelář: Michelská 12a, 140 00 Praha 4, ČR
- Telefon: +420 244 013 189
- E-mail: aga@aga-letiste.cz
- www: www.aga-letiste.cz

